

F R E N C H  
SPECIAL FORCES FUNCTIONAL PROGRAM

COVER AND CONCEALMENT

July 1985  
Field Test Edition

DEFENSE LANGUAGE INSTITUTE  
FOREIGN LANGUAGE CENTER

#### ACKNOWLEDGEMENT

This program owes a great deal to the Commander, Fort Devens, and to members of the 10th Special Forces Group-(Airborne), who have given the Nonresident Training Division, DLIFLC the benefit of their great experience as subject matter experts in the development of the field test edition of this Special Forces French Functional Program. Special thanks are also extended to the faculty of the DLIFLC French Department for their valuable collaboration in translating this lesson on COVER AND CONCEALMENT, and in developing the questions and glossaries.

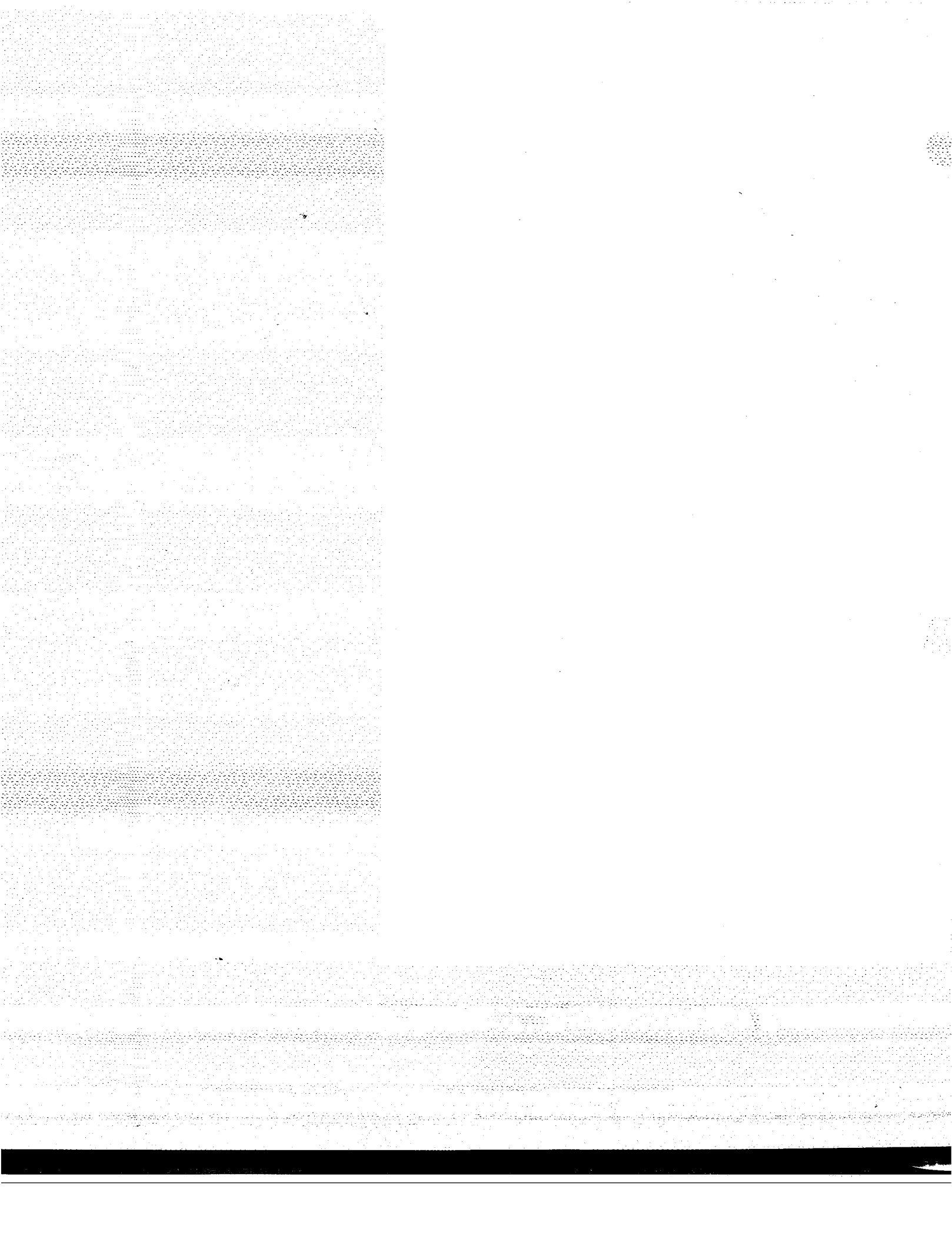
#### PREFACE

This program is an original effort designed to enable the Special Forces specialist to conduct guerrilla training in French.

This program is designed to be used with an instructor who is trained in the methodology of the Defense Language Institute, Foreign Language Center (DLIFLC).

CONTENTS

FRENCH TEXT . . . . . 1  
FRENCH QUESTIONS . . . . . 8  
FRENCH - ENGLISH GLOSSARY . . . . . 9  
ENGLISH TEXT . . . . .16  
ENGLISH - FRENCH GLOSSARY . . . . .21  
ANSWER KEY . . . . .28



COUVERT ET DISSIMULATIONI. Introduction

- A. Choix de couvert et de dissimulation individuels:
  - 1. Le camouflage individuel est la dissimulation utilisée dans le but de surprendre, tromper, et duper l'ennemi.
  - 2. Le but du camouflage individuel est d'éviter:
    - a. L'observation terrestre ennemie.
    - b. L'observation aérienne ennemie.
  - 3. La dissimulation efficace dépend du choix de l'arrière-plan et de l'utilisation que l'on fait du terrain:
    - a. Choisissez des vêtements qui se confondent avec la tonalité dominante l'arrière-plan.
    - b. Servez-vous des zones d'ombre.
    - c. Suivez des itinéraires couverts.
- B. Chaque homme est responsable de son propre camouflage.
- C. Principes du camouflage:
  - 1. Emplacement--choisissez l'emplacement qui dissimulera le mieux une personne, un objet ou une activité.

FRENCH SFPLP

2. Les critères de sélection de l'emplacement dépendent:
  - a. Du type de mission.
  - b. Du déploiement.
  - c. Du type de terrain, (agricole, urbain, boisé, désertique ou aride).

II. Camouflage des emplacements

- A. Choix de l'emplacement:
  1. Installez-vous sous les arbres, dans les buissons, et les zones d'ombre du terrain.
  2. Pas de silhouettes se découpant sur l'arrière plan.
- B. Dissimulation:
  1. Evitez les points marquants.
  2. Préservez l'apparence naturelle du terrain.
  3. Utilisez les formes naturelles du terrain:
    - a. Les lisières de champs
    - b. Les clôtures, les barrières
    - c. Les haies
    - d. Les limites de cultures
- C. Construction:
  1. Avant de commencer à creuser, déblayez le sol. Enlevez et mettez de côté l'herbe, les feuilles, les broussailles, la neige.

2. Quand la construction est terminée, remettez en place les déblais enlevés afin de rendre au terrain une apparence naturelle.

### III. Couvert et dissimulation

- A. Couvert - protection contre le feu ennemi:
  1. Naturel: ravines, arbres, rochers
  2. Artificiel: tranchées, murs, trous individuels
- B. Dissimulation (protection contre l'observation ennemie):
  1. Naturelle: les buissons, l'herbe, les zones d'ombre
  2. Artificielle: toile de jute, filets, peinture
- C. Couvert et camouflage vont de pair. Avant que l'ennemi tire sur vous, il doit savoir où vous êtes. La dissimulation vous évitera d'être vus, le couvert vous évitera contre les coups.
- D. Choses à faire et à ne pas faire:
  1. Utilisez tous les couverts et défilements disponibles.
  2. Ne vous déplacez que si c'est nécessaire et avec grande prudence.
  3. Rasez le sol, rampez s'il le faut.
  4. Ne portez pas d'objets brillants.
  5. Servez-vous des zones d'ombre pour vous cacher; confondez-vous avec l'arrière-plan.

FRENCH SFPLP

6. Evitez de vous tenir debout à découvert; les silhouettes se détachent sur la ligne d'horizon et le haut des murs.
7. Ne faites pas de bruit.
8. Modifiez ou changez votre apparence et celle de votre équipement.
9. Observez et ouvrez le feu sur le côté de votre abri.
10. Evitez les points marquants comme les arbres isolés et les carrefours.

IV. Camouflage

- A. Le camouflage est l'ensemble des mesures à prendre pour se dissimuler et dissimuler son équipement à l'ennemi.
- B. Quelques méthodes de camouflage individuel testées au combat.
  1. Casque:
    - a. Utilisez du feuillage (feuilles et branches) pour briser la forme.
    - b. Enroulez des bandelettes de jute autour du casque ou enduisez le casque de boue.
  2. Matériel en toile de tente:

Assombrissez la toile de tente fanée avec de la peinture, de la boue, ou du charbon de bopis.



## 3. Camouflage de la peau:

Camouflez le visage, le cou, et les mains avec de la peinture de camouflage, de la boue ou du du bouchon brûlé.

## 4. Armes:

a. Enroulez des bandelettes de jute ou des chiffons teints autour des armes.

b. Couvrez les parties brillantes de tissu, de peinture ou de boue.

## 5. Dissimulation des objets brillants:

Tous les objets brillants reflètent la lumière et doivent donc être cachés.

V. Brouillage de pistes

A. Utilisez les techniques de camouflage suivantes pour brouiller les pistes:

1. Marchez à reculons afin de laisser des traces difficiles à identifier.

2. Balayez les pistes pour effacer les traces de pas ou de véhicules.

3. Déplacez-vous sur les terrains empierrés.

4. Marchez dans les cours d'eau.

B. Suivez les itinéraires "les plus utilisés", "les moins utilisés" pour couvrir les mouvements (de troupe).

FRENCH SFPLP

1. Les itinéraires "les plus utilisés" sont:
  - a. Les surfaces dures, les routes très fréquentées.
  - b. Les itinéraires où on peut se mêler et se fondre à la population civile.
  - c. Les couloirs d'approche déterminés qui:
    - (1) Peuvent faciliter l'embuscade (si vous êtes suivi).
    - (2) Peuvent être aisément minés.
    - (3) Peuvent être couverts par des tireurs d'élite.
2. Les itinéraires "les moins utilisés":
  - a. Evitez toutes les routes et tous les chemins tracés (par l'homme).
  - b. Les sentiers de terre battue ou sablonneux où les traces sont facilement détectables.
  - c. Les itinéraires qui sont le plus court chemin entre deux points (boussole).
  - d. Les itinéraires que seul un pisteur expérimenté peut suivre.
- C. Réduisez le plus possible (au minimum) les traces laissées sur le sol.
  1. Enveloppez les chaussures de chiffons.

2. Portez des chaussures à semelles souples qui laissent des traces moins nettes.
  3. Sortez des cours d'eau en file indienne.
- D. Inconvénients des techniques de camouflage:
1. Une piste balayée a l'air trop propre.
  2. L'effort fait pour camoufler sa piste réduit la vitesse de progression.
  3. Un pisteur expérimenté peut gagner du temps sur la personne qu'il suit.

QUESTIONS

1. Dans quel but est-ce qu'on utilise le camouflage individuel?
2. Qui a la responsabilité du camouflage individuel?
3. Qu'est-ce que c'est que le couvert?
4. Qu'est-ce que c'est que la dissimulation?
5. Qu'est-ce que l'ennemi doit savoir avant de pouvoir tirer sur un objectif?

GLOSSAIRE

à semelle lisse	soft-soled
aisément	easily
aller de pair	to go together
apparence (f.)	appearance
aride, aride	barren
arrière-plan (m.)	background
assombrir	to darken
bâche (f.)	tarpaulin
balayer	to sweep
bande (f.)	strip
barrière (f.)	fence
bâtiment (m.)	building
bouchon (m.)	cork
boue (f.)	mud
branchette (f.)	swig
brillante, brillant	bright, shiny
briser	to break up
brosser	to brush
buisson (m.)	bush
cachée, caché	hidden
camouflage (m.)	camouflage

FRENCH SFPLP

champ cultivé (m.)	cultivated field
charbon de bois (m.)	charcoal
chaussures (f.pl.)	footwear
chiffon (m.)	rag
choix (m.)	selection
choix du site (m.)	siting
clôture (f.)	fence
coincider avec	to coincide with
colonne par un (f.)	single file
confondre (se)	to blend
côté (m.)	side
cou (m.)	neck
couleur (f.)	color
couvert (m.)	cover
critère (m.)	criteria
cultiver	to cultivate
déblais (m.p.)	excavated dirt
debout	standing
déouvert (à)	in the open
déplacer (se)	to move
déploiement (m.)	deployment
dérangée, dérangé	disturbed
déranger	to disturb
désavantage (m.)	disadvantage
détacher (se)	to stand out

détacher su (se)	to show against
détection (f.)	detection
dissimuler	to conceal
duper	to deceive, to fool, to outwit
effacer	to erase
efficace	efficient
empierrée, empierré	rocky
emplacement (m.)	site
enlever	to remove
envelopper	to wrap
éviter	to avoid
excavation (f.)	excavation
expérimentée, expérimenté	experienced
faire du bruit	to make noise
fait par l'homme	man-made
fanée, fané	faded
feuillage (m.)	foliage
file indienne (f.)	single file
filet (m.)	net
fondre avec (se)	to merge
forme (f.)	shape
fréquente, fréquent	frequent
gagner	to gain
gagner du temps	to gain time

FRENCH SFFLP

garder le silence	to keep quiet
gazon (m.)	grass
haie (f.)	hedgerow
haut (m.)	upper part
herbe (fem.)	grass
identifier	to identify
individuelle, individuel	individual
installer (s')	to locate
isolée, isolé	isolated
laissée, laissé	left
ligne d'horizon (f.)	skyline
limite (f.)	limit
lisse	soft
luisante, luisant	shiny, glossy
marcher à reculons	to walk backwards
mêler à (se)	to mingle
mettre de côté	to place aside
minée, miné	mined
miner	to mine
minimiser	to minimize
modifier	to modify
moins	less
moins fréquentée	least-used
mouvement (m.)	movement



